

Villes et Pays d'art et d'histoire
programme



laissez-vous **conter**
Regards
sur Orléans

**Archéologie
et histoire de la ville**

exposition
du 1^{er} avril au 6 juillet 2014



En plus de 25 ans, des dizaines d'opérations archéologiques ont été menées, des dizaines de sites fouillés, étudiés et comparés par le Service archéologique municipal d'Orléans (SAMO) et l'Association pour les fouilles archéologiques nationales (Afan), devenue depuis l'Institut national de recherches archéologiques préventives (Inrap).

Chaque projet de rénovation urbaine crée l'occasion d'approfondir, de préciser ou de faire évoluer les connaissances

que nous avons de l'histoire d'Orléans et des Orléanais : la topographie des lieux, l'habitat, les modes de vie...

25 ans après la dernière exposition du genre, il a semblé nécessaire à la mairie d'Orléans, à la Direction régionale des affaires culturelles (DRAC) et à l'Inrap, de livrer au public les découvertes faites au fil des opérations archéologiques menées sur le territoire orléanais.

Le cycle d'animations, imaginé par le service Ville d'art et d'histoire de la mairie d'Orléans, accompagne et prolonge l'exposition qui se tient au musée des Beaux-Arts du 1^{er} avril au 6 juillet 2014.

Bonne découverte !



Renseignements et réservations:

service Ville d'art et d'histoire (sauf mention contraire dans le programme),
02 38 68 31 23,
du lundi au vendredi.



À destination des familles

Retrouvez ce logo dans le programme et découvrez le plaisir de partager une rencontre patrimoniale avec vos enfants. Groupe limité à 12 enfants de 7 à 12 ans, chacun accompagné d'un adulte responsable.

Les visites guidées

Découverte de l'exposition

Samedi 5 avril,
dimanches 20 avril,
18 mai et 22 juin à 15h
Mercredis 14 mai et
11 juin à 12h30

Visite en compagnie d'un des membres du comité scientifique de l'exposition.

Groupe limité à 20 pers.
Réservation obligatoire

→ Musée des Beaux-Arts /
entrée de l'exposition



Samedi 26 avril,
dimanche 11 mai,
mercredi 4 juin,
samedi 5 juillet à 15h

Visite en compagnie d'un guide-conférencier du service Ville d'art et d'histoire, agréé par le Ministère de la Culture et de la Communication.

Durée approximative : 1h30
Groupe limité à 12 enfants
Réservation obligatoire

→ Musée des Beaux-Arts /
entrée de l'exposition

À la demande Pour les groupes

Pour toute demande de visite de groupe autour de cette exposition, merci de vous adresser au service Ville d'art et d'histoire de la mairie d'Orléans.

Payant – Réservation obligatoire



© Jean Puyo

De l'exposition à la ville

Dimanches 6 avril,
13 avril et 27 avril,
mercredi 7 mai,
samedi 31 mai et
dimanche 29 juin à 15h

Après une visite de l'exposition, le guide vous emmène en ville découvrir quelques traces archéologiques qui nous racontent l'histoire des enceintes urbaines d'Orléans. Visite en compagnie d'un guide-conférencier du service Ville d'art et d'histoire, agréé par le Ministère de la Culture et de la Communication.

Durée approximative : 1h30
Groupe limité à 20 pers.
Réservation obligatoire

→ Musée des Beaux-Arts /
entrée de l'exposition



© Jean Puyo

Les conférences

Archéologie en ville, archéologie de la ville

Mardi 8 avril à 18h30

Cette première conférence vous présente la démarche archéologique appliquée à l'exemple d'Orléans, des méthodes aux résultats.

Par Pascal Joyeux, archéologue à l'Inrap.

Durée approximative: 1h

→ Musée des Beaux-Arts/ auditorium



© Clément Alix SAMO

Des découvertes fortuites à l'archéologie préventive

Mardi 6 mai à 18h30

La multiplication des travaux de construction et d'aménagement a entraîné une prise de conscience patrimoniale accompagnant le passage progressif d'une archéologie de sauvetage à une archéologie préventive. La conférence présente les principaux résultats de cette évolution sur des sites ruraux et urbains, en région Centre et à Orléans. Par Laurent Bourgeau, conservateur régional de l'archéologie à la DRAC Centre.

Durée approximative: 1h

→ Musée des Beaux-Arts/ auditorium

Antiquités. L'objet archéologique et l'invention du passé

Mardi 27 mai à 18h30

La valeur accordée au vestige archéologique n'a cessé d'évoluer au cours du temps. Objet de curiosité, marqueur du pouvoir ou matériau d'une histoire à construire, il témoigne d'autant de conceptions différentes des origines de l'humanité. Des historiens de l'Antiquité aux archéologues

d'aujourd'hui, en passant par les antiquaires et les collectionneurs du Siècle des Lumières, la conférence se propose d'examiner la manière dont les sociétés ont cherché à s'approprier le passé, à travers les signes du temps que constituent les objets archéologiques.

Par Raphaël Angevin, conservateur du patrimoine à la DRAC Centre (Service régional de l'archéologie).

Durée approximative: 1h

→ Musée des Beaux-Arts/ auditorium



© Myr Muratet, Inrap



© Dominique Petit-DRAC Centre, 1987

180 000 pavés, 2 000 ans d'histoire!

Mardi 17 juin à 18h30

Les travaux de la place du Martroi en 2013 ont permis aux archéologues du service municipal de mieux comprendre l'histoire du lieu, depuis l'époque gauloise jusqu'à la fin du Moyen Âge. Celle-ci est évoquée à l'appui des découvertes archéologiques, de l'étude des archives médiévales et des techniques de restitution numérique. Par Émilie Roux, Guillaume Aubazac, archéologues au SAMO et Laurent Josserand, enseignant-chercheur à Polytech' Orléans.

Durée approximative: 1h

→ Musée des Beaux-Arts/ auditorium

Les rencontres

Du grain de sable au paysage

Samedi 12 avril à 14h, 15h et 16h

La géoarchéologie constitue l'une des multiples disciplines de l'archéologie. Elle aborde les sites archéologiques sous l'angle du sédiment et des formes du relief. Elle associe géomorphologie et méthodes d'analyse issues des Sciences de la Terre (géologie, pédologie, chimie des sols, etc.) pour appréhender les conditions de conservation des vestiges d'occupations humaines. Du grain de sable à la morphologie du paysage, elle participe à la compréhension des sites archéologiques en travaillant en synergie avec les archéologues. Par Morgane Liard, géoarchéologue à l'Inrap. Durée approximative : 45 min
Groupe limité à 15 pers.
Réservation obligatoire
→ Lieu de RDV communiqué lors de la réservation



© Emilie Roux, SAMO

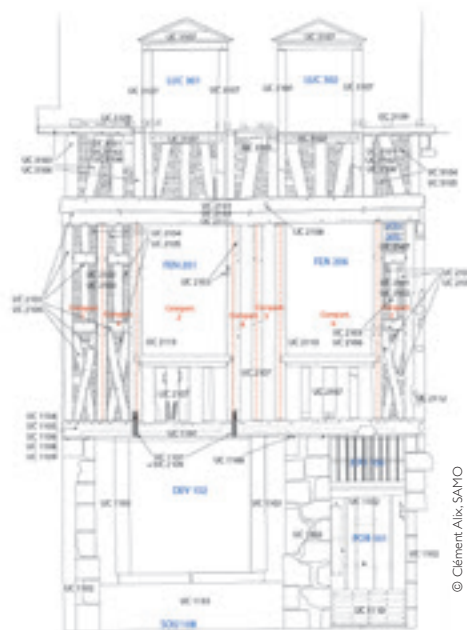
Après la fouille, que devient les objets ?

Samedi 19 avril et dimanche 25 mai à 14h, 15h et 16h

Venez découvrir en compagnie des archéologues de la mairie d'Orléans le traitement réservé aux objets découverts lors des fouilles.

Durée approximative : 45 min
Groupe limité à 25 pers.
Réservation obligatoire

→ Lieu de RDV communiqué lors de la réservation



© Clément Alix, SAMO

Un archéologue du bâti, ckoidonc ?

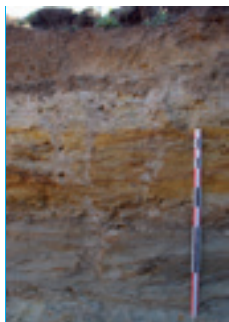
Samedis 24 mai et 28 juin à 10h30

Partez en ville en compagnie de Clément Alix, archéologue du bâti au sein du SAMO, pour découvrir son métier. Matériaux, assemblages,

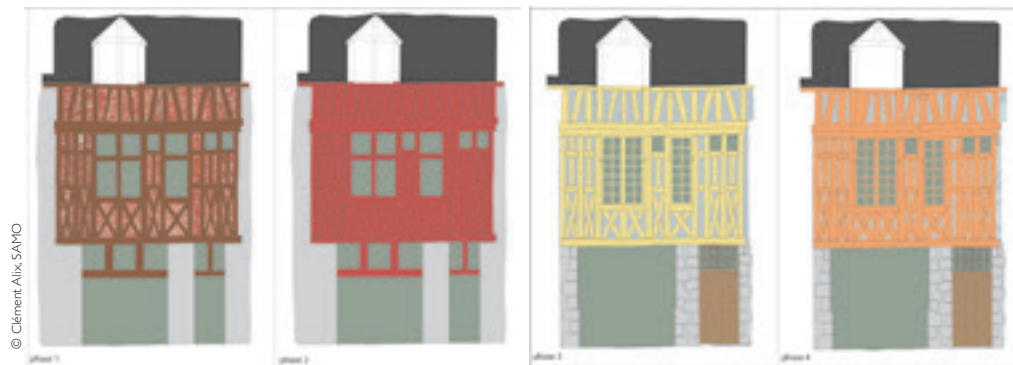
décor et autres détails de construction visibles sur les élévations de bâtiments nous parlent aussi d'archéologie...

Durée approximative : 1h30
Groupe limité à 25 pers.
Réservation obligatoire

→ Lieu de RDV communiqué lors de la réservation



© Morgane Liard, Inrap



© Clément Alix, SAMO

Et aussi

Chasse au trésor de Neuvy-en-Sullias



Dimanche 6 avril à 15h30

Visite en famille menée par un guide-conférencier.

Groupe limité à 19 pers. – Réservation conseillée auprès du musée des Beaux-Arts au 02 38 79 21 83

→ Musée historique et archéologique de l'Orléanais / Square Abbé-Desnoyers

Les collections archéologiques de la tour Saint-Paul

Dimanches 13 avril et 15 juin à 15h30

Ouverture exceptionnelle du rez-de-chaussée de la tour Saint-Paul pour cette visite menée par un guide-conférencier.

Groupe limité à 19 pers. – Réservation conseillée auprès du musée des Beaux-Arts au 02 38 79 21 83

→ Tour Saint-Paul / rue du Cloître-Saint-Paul



© François Laigmine, MBAO



© Jean Puyo

Les chefs-d'œuvre archéologiques du musée

Dimanche 25 mai à 15h30

Visite menée par un guide-conférencier.

Groupe limité à 19 pers. – Réservation conseillée auprès du musée des Beaux-Arts au 02 38 79 21 83

→ Musée historique et archéologique de l'Orléanais / Square Abbé-Desnoyers

Le trésor de Neuvy-en-Sullias

Dimanche 22 juin à 15h30

Visite menée par un guide-conférencier.

Groupe limité à 19 pers. – Réservation conseillée auprès du musée des Beaux-Arts au 02 38 79 21 83

→ Musée historique et archéologique de l'Orléanais / Square Abbé-Desnoyers

Journées archéologiques régionales

Vendredi 16 et samedi 17 mai

Ces journées sont organisées par la DRAC Centre - Service régional de l'archéologie en collaboration avec l'Institut national de recherches archéologiques préventives, l'Université François-Rabelais de Tours et l'UMR 7324 CITERES – Laboratoire Archéologie et Territoires. Se déroulant sur deux jours,

elles permettent d'exposer, une fois par an, aux professionnels mais aussi au grand public, les découvertes effectuées sur les chantiers de la région.

La participation aux journées est gratuite.

Programme et fiche d'inscription mis en ligne sur le site internet de la DRAC Centre, rubrique archéologie.

La Médiathèque s'associe au programme proposé par le service Ville d'art et d'histoire et vous propose tout au long de l'exposition, au rez-de-chaussée de son établissement, une sélection d'ouvrages sur l'archéologie.

→ Médiathèque d'Orléans / 1, place Gambetta

Mardi, mercredi, vendredi et samedi de 10h à 18h - Jeudi de 13h à 20h

Journées nationales de l'Ar chéologie : 7 et 8 juin



Elles mettent en lumière les aspects les plus divers de l'archéologie et permettent au public de découvrir la discipline à travers des initiatives originales le temps d'un week-end, dans toute la France.

« Les experts de l'archéologie »

Samedi 7 et dimanche 8 juin de 10h à 18h

Découverte de courts films d'animation où sont présentés avec humour quelques métiers de l'archéologie : xylologue, archéozoologue, archéologue, tracéologue, topographe, palynologue, géomorphologue, céramologue, anthropologue, anthracologue.

Co-production Arte/Inrap.

→ Musée des Beaux-Arts / auditorium

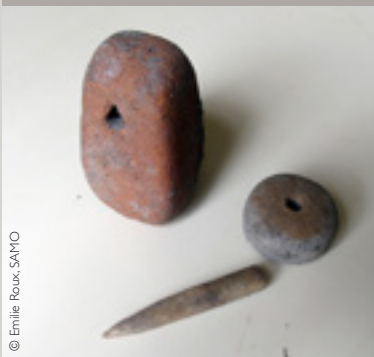
Ateliers / démonstrations

Samedi 7 et dimanche 8 juin de 10h à 13h et de 14h30 à 18h

Trois ateliers sont animés par les archéologues de l'Inrap et du SAMO. Ils permettent de mieux découvrir certaines techniques ou métiers liés à l'exposition.

» Le travail du textile :

démonstration du filage de la laine et présentation du tissage sur un métier à tisser ; pour les enfants, possibilité de tester le filage et de créer une ceinture avec des métiers à grille.



© Emilie Roux, SAMO

» L'anthropologie :

comprendre pourquoi et découvrir comment l'archéologie s'intéresse à l'étude des restes humains. Quels sont les différents types de vestiges que les anthropologues sont



© Jérôme Giret

susceptibles de trouver sur un site et comment les étudier-ils ? Que nous révèlent-ils des sociétés passées, de leur mode de vie et de leur rapport avec leur milieu naturel ?

» La céramique :

découverte de la mallette pédagogique *Céramologie*, création de l'Inrap en partenariat avec la Fondation EDF, qui permet d'initier les plus jeunes à la céramologie par le biais d'ateliers de remontage de poteries.

→ Musée des Beaux-Arts / foyer de l'auditorium



© Myr Muratet, Inrap

Visite guidée de l'exposition

Samedi 7 et dimanche 8 juin à 11h, 15h et 16h30

En présence de l'un des membres du comité scientifique de l'exposition.

Groupe limité à 20 pers. Réservation obligatoire

→ Musée des Beaux-Arts / entrée de l'exposition



© Myr Muratet, Inrap



Visite guidée du trésor de Neuville-en-Sullias

Dimanche 8 juin à 15h30

Par un guide-conférencier.

Groupe limité à 19 pers. – Réservation conseillée auprès du musée des Beaux-Arts au 02 38 79 21 83

→ Musée historique et archéologique de l'Orléanais / Square Abbé-Desnoyers

Les actions éducatives

Actions éducatives accompagnées

Le service Ville d'art et d'histoire propose des actions éducatives à destination des écoles, collèges et lycées, en lien avec l'exposition.

Les visites et parcours sont menés par des guides-conférenciers agréés par le Ministère de la Culture et de la Communication.

» Visites guidées

Visite guidée de l'exposition

Cette visite présente l'exposition de manière didactique aux élèves. L'exposition est en lien direct avec les programmes scolaires et en résonance avec l'enseignement de l'histoire des arts.

Durée: 1h30

Parcours guidée sur les enceintes urbaines d'Orléans

À travers cette visite, les élèves partent en ville, après avoir découvert l'exposition, à la découverte de quelques traces archéologiques qui nous racontent l'histoire des enceintes urbaines.

Durée: 2h

» Ateliers

Les visites guidées de l'exposition peuvent être complétées par un atelier au choix et selon les disponibilités.

Métiers et méthodes de l'archéologie

Cette intervention, préalable à la visite de l'exposition, a lieu dans les établissements

scolaires où un archéologue du SAMO présente aux élèves son métier et ses outils, avec à l'appui une mallette pédagogique.

Durée: 2h

La céramique nous parle

Briques, tuiles, vaisselles... les tessons sont indispensables à l'archéologue pour dater un site et comprendre les activités humaines qui s'y déroulaient.

Lors de cet atelier, en classe, vous découvrez, en compagnie de deux archéologues spécialistes de l'Inrap, la mallette pédagogique *Céramologie*. Création initiée par



l'Inrap en partenariat avec la Fondation EDF, elle permet d'initier les plus jeunes à la céramologie par le biais d'ateliers de remontage de poteries.

Durée: 1h30

L'objet archéologique

Les archéologues en herbe créent un objet en argile et son décor puis l'étudient, l'identifient, le datent, avec l'aide de l'équipe pédagogique du musée des Beaux-Arts.

Durée: 1h

La fibule, ckoidonc?

Venez découvrir, avec l'un des archéologues du SAMO, l'ancêtre du bouton, la fibule, élément indispensable à la tenue vestimentaire des gaulois et des gallo-romains.

Durée: 1h



Payant

Pour toute demande d'actions éducatives, merci de vous adresser au service Ville d'art et d'histoire qui dispose d'un service éducatif, au 02 38 68 31 22

Visites libres

» L'exposition

Les élèves, accompagnés de leurs enseignants, peuvent effectuer des visites libres et gratuites de l'exposition. Pour des raisons de gestion de flux, nous demandons aux enseignants de réserver leurs créneaux horaires auprès du service Ville d'art et d'histoire. Un dossier pédagogique peut être fourni à l'enseignant sur simple demande pour préparer sa visite.

Gratuit

Réservation obligatoire

» Le trésor de Neuvy-en-Sullias



© François Laugnie, MBAO

Pour compléter la visite de l'exposition, vous pouvez visiter de manière autonome les collections gallo-romaines du Musée historique et archéologique de l'Orléanais.

Gratuit

Dossier pédagogique disponible sur demande

Réservation obligatoire: merci de contacter Isabelle Rouleau par courriel irouleau@ville-orleans.fr



© Myr Muratet, Inrap

TABLEAU RÉCAPITULATIF DES ACTIONS

VISITES GUIDÉES DE L'EXPOSITION PARCOURS EN VILLE CONFÉRENCES

RENCONTRES VISITES COMPLÉMENTAIRES ÉVÉNEMENTS

AVRIL		
Samedi 5	15h	Découverte de l'exposition
Dimanche 6	15h	De l'exposition à la ville
Dimanche 6	15h30	Chasse au trésor de Neuvy-en-Sullias
Mardi 8	18h30	Archéologie en ville, archéologie de la ville
Samedi 12	14h / 15h / 16h	Du grain de sable au paysage
Dimanche 13	15h	De l'exposition à la ville
Dimanche 13	15h30	Les collections archéologiques de la tour Saint-Paul
Samedi 19	14h / 15h / 16h	Après la fouille, que deviennent les objets ?
Dimanche 20	15h	Découverte de l'exposition
Samedi 26	15h	Découverte de l'exposition
Dimanche 27	15h	De l'exposition à la ville

MAI		
Mardi 6	18h30	Des découvertes fortuites à l'archéologie préventive
Mercredi 7	15h	De l'exposition à la ville
Dimanche 11	15h	Découverte de l'exposition
Mercredi 14	12h30	Découverte de l'exposition
Vendredi 16 et samedi 17		Journées archéologiques régionales
Dimanche 18	15h	Découverte de l'exposition
Samedi 24	10h30	Un archéologue du bâti, ckoidonc ?
Dimanche 25	14h / 15h / 16h	Après la fouille, que deviennent les objets ?
Dimanche 25	15h30	Les chefs-d'œuvre archéologiques du musée
Mardi 27	18h30	Antiquités. L'objet archéologique et l'invention du passé
Samedi 31	15h	De l'exposition à la ville

JUIN		
Mercredi 4	15h	Découverte de l'exposition
Samedi 7 et dimanche 8		Journées nationales de l'Archéologie
Mercredi 11	12h30	Découverte de l'exposition
Dimanche 15	15h30	Les collections archéologiques de la tour Saint-Paul
Mardi 17	18h30	180 000 pavés, 2 000 ans d'histoire !
Dimanche 22	15h	Découverte de l'exposition
Dimanche 22	15h30	Le trésor de Neuvy-en-Sullias
Samedi 28	10h30	Un archéologue du bâti, ckoidonc ?
Dimanche 29	15h	De l'exposition à la ville

JUILLET		
Samedi 5	15h	Découverte de l'exposition

Les éditions patrimoniales

Laissez-vous conter les enceintes urbaines

Ce dépliant vous propose de partir à la découverte des enceintes urbaines d'Orléans.

Dépliant gratuit, disponible en français au musée des Beaux-Arts, au centre municipal, dans les établissements culturels de la ville et à l'Office de Tourisme et de Congrès d'Orléans.



Le catalogue de l'exposition

Un catalogue retraçant l'exposition est en vente au musée des Beaux-Arts.



Musée des Beaux-Arts d'Orléans

Place Sainte-Croix - 45000 Orléans

Ouvert du mardi au dimanche de 10h à 18h - fermé les 1^{er} et 8 mai

Laissez-vous conter **Orléans, Ville d'art et d'histoire...**

... en compagnie d'un guide-conférencier agréé par le ministère de la Culture

Le guide vous accueille. Il connaît toutes les facettes d'Orléans et vous donne des clefs de lecture pour comprendre l'échelle d'une place, le développement de la ville au fil de ses quartiers. Le guide est à votre écoute. N'hésitez pas à lui poser des questions.

Le service Ville d'art et d'histoire

coordonne et met en œuvre les initiatives d'Orléans, Ville d'art et d'histoire. Il propose tout au long de l'année des activités pour les Orléanais, pour le public scolaire et pour les jeunes. Il se tient à votre disposition pour tout projet.

Orléans appartient au réseau national des Villes et Pays d'art et d'histoire

Le ministère de la Culture et de la Communication, direction générale des patrimoines, attribue l'appellation Villes et Pays d'art et d'histoire aux collectivités locales qui animent leur patrimoine. Il garantit la compétence des guides-conférenciers et des animateurs de l'architecture et du patrimoine et la qualité de leurs actions. Des vestiges antiques à l'architecture du XXI^e siècle, les villes et pays mettent en scène le patrimoine dans sa diversité. Aujourd'hui, un réseau de 173 villes et pays vous offre son savoir-faire sur toute la France.

À proximité

Blois, Bourges, Chinon, Loches, Tours et Vendôme bénéficient de l'appellation Villes d'art et d'histoire. Les Pays Loire Touraine et Loire Val d'Aubois bénéficient de l'appellation Pays d'art et d'histoire.

Renseignements

Mairie d'Orléans

Direction de la Culture et de la Création Artistique,
Service Ville d'art et d'histoire
Place de l'Étape
45 000 ORLÉANS
tel. : 02 38 68 31 22
www.orleans.fr

Office de Tourisme et de Congrès d'Orléans

2, place de l'Étape
45 000 ORLÉANS
tel. : 02 38 24 05 05
www.tourisme-orleans.com



Mairie d'Orléans
www.orleans.fr